

## 平成 23 年度 年間事業実施計画書

都市公園名	新潟県立島見緑地・聖籠緑地
指定管理者名	指定管理者 グリーン産業(株) (指定管理期間 平成 21 年 4 月 1 日～平成 24 年 3 月 31 日)
所在地	新潟県新潟市北区島見町山興野字山之辺 2645-1
電話番号	025-255-3202
ファックス番号	025-255-3206

# 平成 23 年度 島見緑地 聖籠緑地 実施計画書

## 目 次

1	管理運営方針	1
2	運営業務	1
	・ 供用日・ 供用時間及び利用案内業務	1
	(1) 供用日及び供用時間	1
	(2) 利用案内業務	1
	・ 有料公園施設の案内業務	2
	・ 行為許可業務	2
	・ 利用料金の徴収業務	2
	・ 広報業務	2
	・ 意見聴取業務	2
	・ 一般施設の維持管理業務	3
	・ 地域住民との連携業務	3
	・ 利用の禁止、制限業務	3
	・ 安全対策・ 緊急対応業務	3
3	維持管理業務	4
	・ 樹木等植物育成管理業務	4
	・ 一般施設の維持管理業務	4
	・ 清掃業務	4
	・ 巡視点検業務	4
4	管理業務	5
	・ 関係機関との連絡調整業務	5
5	管理体制	6
	・ 職員体制	6
	・ 管理事務所等の管理	6
6	自主事業	6
	・ 物販事業	6
	・ その他事業	6
7	物品の使用等	7
	・ 物品の使用・ 管理	7
8	その他	7
	・ 記録等の作成及び保管	7
	・ 県内産業振興や雇用への配慮	7
	・ 環境への配慮	7

資金計画

## 1 管理運営方針

### 「幅広い世代が集い、楽しむことができる憩いの緑地」を目指して

#### 指定管理者としての基本姿勢

島見、聖籠の当施設は新潟東港工業地帯と住宅地の緩衝緑地であるとともに、地域の方々、工業地帯で働く人たちの憩いの場です。地域の方々の健康増進、余暇の充実、良好な都市環境の提供に資するという当施設の設置目的を十分に理解し、新潟県都市公園条例等、関連法令を遵守して誰もが利用しやすい、平等・公平な管理運営を行います。総合緑化企業である私たちの技術力と指定管理者としての経験を生かし、「快適な緑空間を提供」と「地域づくりへの貢献」を基本方針に、「幅広い世代が集い、楽しむことができる憩いの緑地」を目指します。

#### 裸足で走り回りたくするような「快適な緑空間」の提供

様々な世代の方々に来ていただけるように取り組みます。訪れた子どもたちが、芝生の上を裸足で自由に走り回りたくするような、一緒になって寝転んで感触やにおい、木立を通り抜ける風を感じることができるような「快適な緑空間」を提供します。四季を楽しんでいただけるように、花を植栽し、管理の工夫などを行い、五感で楽しむことができる緑地にしていきます。総合緑化企業として培った緑の管理・創出技術を発揮して指定管理業務にあたります。

#### 魅力あふれる「地域づくりへの貢献」

私たちは豊富な自主事業の展開を通して、当施設が、人が集い、楽しむことができる空間にしていきます。健康の増進や、新たな趣味の発見など、喜びを感じてもらえるような取組みに努め、生き生きとした魅力あふれる地域づくりに貢献していきたいと考えています。ボランティアとの協働など、地域と連携した管理運営を行い、地域の活性化を図ります。

## 2 運営業務

### ・ 供用日・供用時間及び利用案内業務

#### (1) 供用日・供用時間

公園施設	供用日	供用時間	理由
園地は常時開放	通年		
管理事務所	通年	8時～18時	勤務時間の為

#### (2) 利用案内業務

島見緑地管理時事務所を案内所とし、スタッフを配置する。

時間外や、やむをえず不在とする場合は連絡先を明記し、利用者の便宜を図る。

## ・有料公園施設の運營業務

利用料金について、次のとおりとする

区 分	単 位	料 金	理 由
該当なし			

## ・行為許可業務

下記の行為について、許可に係る事務を行う。

- ・物品を販売し、頒布すること。
- ・競技会、集会、展示会、その他これらに類する催しのために都市公園の全部又は一部を独占して利用すること。
- ・募金、署名運動その他これらに類する行為をすること。
- ・ロケーション又は業として写真の撮影をすること。

## ・利用料金の徴収業務

利用料金について、次のとおりとする

都 市 公 園 用 料	料 金	単 位	備 考
島見緑地 園内全域	45	円	占用面積×45円とする
聖籠緑地 園内全域	45	円	占用面積×45円とする

下記の項目に該当する場合は利用料金の減免を行う。

- ・国、県市町村、その他公共団体が、主催又は共催する事業のために使用する場合。
- ・県が後援又は賛助する事業のため、使用する場合。(営利を目的としないものに限る。)
- ・公園の健全な利用を目的とするために、使用する場合。(営利を目的としないものに限る。)

## ・広報業務

- ・県市町村施設(公共施設)へのパンフレット等の配布を行う。
- ・指定管理者が公園で行う、イベントに合わせた広報活動を実施する。
- ・回数についてはイベント回数に合わせ変更を行う。

## ・意見聴取業務

- ・公園内にアンケート回収ボックスを設け、アンケートの回収を行う。
- ・一言カードを設け、意見を書いてもらい返答を行う。(毎月集計を行う。)
- ・直接的コミュニケーションにより、意見の回収を行う。
- ・県指定アンケート  
県立都市公園アンケート実施要領に基づき、アンケートの回収を実施する。

・ 地域・住民との連携業務

- ・ 年度末に地域住民と企業の方と連絡協議会を実施します。

・ 利用の禁止、制限業務

- ・ 公園の破損や公園で工事を行う場合などには、公園の安全又は公園利用者の危険防止のため区域を定めて、当該区域の利用を禁止又は制限します。

・ 安全対策・緊急対応業務

徹底した安全対策			
課題	効果的・効率的に巡視点検を行うため、「安全点検マニュアル」の作成や点検計画を立てます。見落としや重複を防ぎ、効率的な作業を行います。		
改善点	危険箇所の告知	効果 巡視によって確認した危険箇所等を掲示板等で利用者にお知らせします。	
	防球ネットの設置		ボールの飛び出しによる事故を防ぎます。
	巡視マップの作成		両緑地で巡視点検ポイントをまとめたマップを作ります。
	本部による定期安全パトロール		本部職員による利用者の視点に立った定期安全パトロールを行い、巡視点検業務に反映します。
	自転車通行禁止の呼び掛け		利用者の事故を未然に防ぎます。
	子どもなど、第3者の目線に立った巡視点検		剪定枝、作業道具の衝突など事故の未然防止を徹底します。

緊急時の迅速な対応			
課題	豪雨や台風などの緊急時は、利用者や周辺歩行者等に危険を及ぼす、飛散、落下の危険性がないか点検する必要があります。より迅速な対応をとるために「緊急安全点検チェックシート」を作成します。		
改善点	自然災害の兆候がないかの確認	効果 地面や水質等に普段との違い等、異常がないか点検確認します。	
	避難の呼びかけ		自然災害の兆候を発見した際は迅速に利用者避難誘導します。
	異常時の使用禁止措置		異常を発見した場合にはローピング等を行い、使用禁止の措置をとります。
	緊急資材の常備		土のうや消火器、拡声器、発煙筒、ビニールシート等を常備します。
	緊急安全点検チェックシートの作成		あらかじめ調査を行い、緊急時のチェック項目(危険箇所)をまとめておきます。

### 3 維持管理業務

#### ・ 樹木等植物育成管理業務

島見・聖籠緑地は、緩衝緑地や周辺住民の憩いの場として子供からお年寄りまで安全で快適にレクリエーションを楽しめるような機能を有しています。このような機能を十分に発揮させるためには、目的に即した植物管理が重要であると考え、地域の特性、土壌条件、気象条件、植物の生育状況に見合った管理計画を年度別に目標を立てて、計画的に実行します。

また、植物の健全な生育にとって、植栽基盤となる土壌環境と根系の充実は大変重要です。私たちは、生育不良箇所（樹木、芝地等）の原因調査とその対策の検討を最重要課題と位置付け、衰退原因を未然に取り除く事で、樹木、芝、花の健全な生育に努めます。

#### ・ 一般施設の維持管理業務

施設をいつでも安心して利用していただくために、日常的・定期的な保守点検と計画的な修繕を行います。予防保全の観点から、作業の方法、順序等を記載した維持管理マニュアルを作成し、適正な保全、管理業務に努めます。地域の特徴として、海風が強く、劣化が早いことが考えられますので、早期に発見し、さび止め等、速やかな維持管理を行います。劣化等による施設・設備の不具合による事故を防ぎ、快適に安心して利用していただける環境を整えます。

#### ・ 清掃業務

「安全・清潔・使いやすさ」を共通の認識とし、特に「ベンチの清掃」に重点を置いて取り組みます。ベンチとは、「利用者がそこで休憩をし、語り合い、食事や読書などをする場所であり、歩行時より低い視線から眺めることで、公園の風景・光・風・自然と一体となった空間を与えてくれる場所である」、と考えるからです。

私たちは、利用者が気持ちよく、安心して使用できるよう、美しくベンチを清掃します。

#### ・ 巡視点検業務

当施設の特性を踏まえた安全対策を講じます。万一災害や事故が発生した場合は、被害を最小限にとどめることや、二次被害や再発を防ぐ取組みが緑地管理者の責務と考えます。通常作業中も常に巡視・点検を意識し、危険の芽をつみ取り、利用者の安全を守っていきます。施設を常にきれいにしておき、いたずら等があった場合には放置せず、すぐに対処いたします。また、管理棟や作業車に「こども110番」ステッカーを張るなど、不審者を意識したパトロールを行うことで、子どもたちに安全な遊び場を提供して参ります。島見緑地においては、幹線道路へのボール飛び出しがある可能性がありますので、飛び出し防止のネットを張ります。緊急の場合は営業所が隣接していますので、迅速に対応することができます。

## 4 管理業務

### ・事業評価業務

「事業運営は適切かどうか」を自ら評価する自己評価と合わせて、外部から客観的に評価してもらう第3者モニタリングを実施し、より適正なモニタリング体制を整えます。第3者モニタリングは当施設の地域住民連絡協議会、利用者の代表、有識者等で構成する「事業評価委員会」を設けて実施します。

モニタリングの結果は、業務に反映するため、各マニュアルの改訂に生かします。

モニタリング調査、結果につきましては、新潟県に報告するとともに、掲示板や、ホームページ上で公開し、県民の皆さまにお知らせいたします。

また、当施設は緑地ですので、子どもたちの利用が多いと考えます。子どもたちに「楽しかったよ」と言ってもらえることが、利用者の満足度を高めることにつながると考え、私たちは子どもたちの満足度調査を行います。

#### (1)自己モニタリング

私たちは、過去の実績等を踏まえ、緑地の年間利用者数の目標人数や寄せられるクレーム・苦情の件数、トイレの清掃回数など、数十項目のチェック事項を取り決めます。それぞれに数値化した指標を作って、できる限り客観的な視点より、チェックします。週、月ごとに評価を行い「悪い」という評価が全体の10%を超えた場合は緊急ミーティングを開催して原因を解明し、対応にあたります。チェックは本部職員が行います。

#### (2)第3者モニタリング

当施設の地域住民等で作る地域住民連絡協議会のメンバー、利用者の代表等で「聖籠・島見緑地事業評価委員会(仮)」を設置します。利用者アンケートの結果や現状などを踏まえて、事業・業務の達成度に応じた評価をしていただきます。評価項目は本事業計画書、実施計画書の提案内容に基づき設定します。モニタリング時の達成度で点数をつけていただく方法とします。評価結果は新潟県に報告するとともにホームページ、掲示板にて公表します。

#### (3)子どもたちへの満足度調査

学校等に呼びかけ、子どもたちによるモニタリングを実施します。緑地を利用して一番楽しい年ごろの子どもたちの満足度を把握することで、より楽しい管理運営、事業展開に役立てます。



### ・関係機関との連絡調整業務

私たちは新潟競馬場のメンテナンスや、新潟国体開催に向けたスパイランド聖籠多目的広場の芝生管理を行うなど、新潟市北区、聖籠町に根ざした企業活動を展開しています。

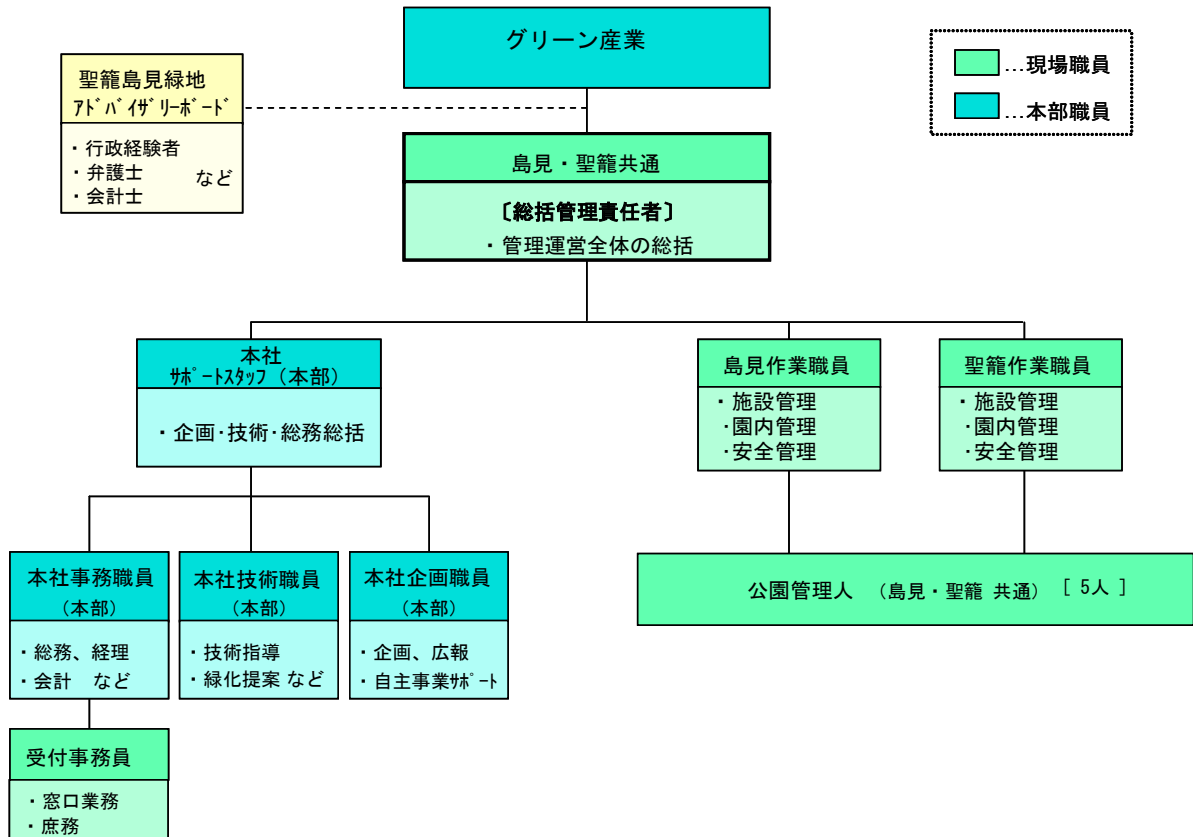
よりよい緑地の管理運営を図るため、地域、利用者、地域の企業、行政機関、近隣施設と連携した協働を進めます。

地域の方々からご意見をいただく「地域住民連絡協議会」の開催、利用者の要望を把握する「利用者懇談会」の定期開催を通して、地域の企業との連携によって地域の一員として、緑地の魅力向上につながる提案を行っていきたい考えです。

また、防犯や防災の分野で警察、消防等の行政機関とも連携し、緑地の安心・安全利用を推進します。

## 5 管理体制

### ・職員体制



### ・管理事務所等の管理

- ・事務所の開所時間について・・・午前8時から午後17時30分とする。
- ・業務について・・・利用案内、利用受付を行う。

## 6 自主事業

### ・物販事業

物販事業は、県内産業・地域産業の発展につながる取り組みをします。地元農産物の販売や県産杉の間伐材を利用したベンチの販売を行い、利便性の向上を実現します。

### ・その他自主事業

的確な利用者ニーズの把握などで人気が高い自主事業を展開し、利用の促進につなげます。両緑地の設置目的や、「新潟県の都市公園のあり方」の趣旨を踏まえ、「環境教育・健康の増進につながる運動やスポーツの提案・スポーツの振興・余暇を充実する楽しい取り組み」の4カテゴリーを設け、全16プログラムに及ぶ魅力ある自主事業を展開します。事業の実施状況は4半期ごとに地域の方々、利用者のご意見等も踏まえて見直しを行い、事業の拡充、利用者数の向上を図ります。毎年、実施計画を立て、利用者ニーズを反映します。自主事業にて施設の充実やレンタル事業を実施し、施設のさらなる魅力アップ、利便性の向上を図ります。



## 7 自主事業

### ・物品の使用・管理

物品・備品は管理者の注意をもって管理を行うとともに、常に良好な状態に保ちます。

物品・備品を破損させた場合は、修理・修繕を行います。

## 8 その他

### ・記録等の作成及び保管

仕様書に基づき公園管理業務の実施に伴って作成・整備した図面、記録類について、汚損紛失等のないように適切な方法で保存・保管し、県又は県が指定するものに引き継ぎます。

### ・県内産業振興や雇用への配慮

本年度も県産杉間伐材を利用したベンチの購入を行います。

本年度も引き続き就労支援施設の利用者に就労してもらいます。

### ・環境への配慮

リユースの推進。

緑のカーテンの実施。

雨水の再利用の実施。

エコ商品や、グリーン商品の購入。

平成23年度 島見・聖籠緑地 資金計画書

<利用料金収入>

(単位：千円)

項 目	年 間 予 算	備 考
有料公園施設使用料	0	
行為許可使用料	100	
利用料金収入計	100	

<指定管理委託料>

(単位：千円)

項 目	年 間 予 算	備 考
県からの指定管理委託料	48,600	

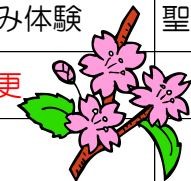
<管理運営費>

(単位：千円)


項 目	年 間 予 算	備 考
<b>維持管理費</b>		
人件費	17,500	
<b>事業費</b>		
光熱水費	1,800	
植物管理	16,300	
施設管理	2,200	
清 掃	2,150	
巡 視・点 検	250	
<b>事務費</b>	3,000	
<b>修繕費</b>	2,000	
<b>一般管理費等経費</b>	3,500	
管理運営経費計	48,700	

# 島見緑地・聖籠緑地 イベント

4 月		
予定日	イベント名称	緑地名
17日	第2回さくらまつり	島見
24日	よもぎ摘み体験	聖籠
	→ 5/8に変更	



8 月		
予定日	イベント名称	緑地名
7日	自然体感ゲーム	島見
28日	ミニ夏祭り	島見
	流しそうめん・木工体験・輪投げ	



12 月		
予定日	イベント名称	緑地名
12月中	ライトアップ	聖籠




5 月		
予定日	イベント名称	緑地名
8日	自然体感ゲーム	島見
21日	花植えボランティア	島見
21日	花植えボランティア	聖籠
29日	新緑のウォーキング体験	聖籠



9 月		
予定日	イベント名称	緑地名
4・11	てくてくウォーキング	聖籠




1 月		
予定日	イベント名称	緑地名
22日	餅つき体験	島見




6 月		
予定日	イベント名称	緑地名
12日	自然体感ゲーム	島見
22日	笹団子づくり	聖籠




10 月		
予定日	イベント名称	緑地名
	親子ふれあい運動会	島見
16日	第3回グラウンドゴルフ大会	島見
17~21	スイセン花壇作製	島見
23・30	生き物観察会・秋	聖籠



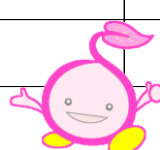
2 月		
予定日	イベント名称	緑地名
5・12日	凧作り体験in島見	島見
19・26日	凧作り体験in聖籠	聖籠



7 月		
予定日	イベント名称	緑地名
3日	梅の実拾い	島見
10・17・18	真夏のウォーキング	聖籠
31日	生き物観察会	聖籠



11 月		
予定日	イベント名称	緑地名
6日	自然体感ゲーム	島見
13・20・27	紅葉の中でウォーキング	聖籠



3 月		
予定日	イベント名称	緑地名
4日	甘酒ふるまい	島見



## 期間限定イベント

コスモス刈り体験

ハーブ摘み取り体験

サッカー体験



<別紙①>

公園名 : 島見緑地維持管理1 工程表 (年間作業計画)

種別	作業項目	数量	回数	作業形態	4月	5月	6月	7月	8月	9月	10月	11月	12月	1月	2月	3月	備考
樹木管理	剪定	1.0式	1回	直営 委託			■ ■	■ ■				■ ■					
	刈込(寄植)	6,494㎡	2回	直営 委託			■ ■			■ ■	■ ■						
	病虫害防除	高木 1.0式 低木6,494㎡	適宜	直営 委託			■ ■	■ ■	■ ■								
	松食い虫防除	2,024本	1回	直営 委託				■ ■									
	施肥	1.0式	1式	直営 委託		■ ■											■ ■
	除草(寄植)	10,197㎡	2回	直営 委託		■ ■	■ ■	■ ■	■ ■	■ ■							
	枯損木処理 支柱結束直	1.0式	適宜	直営 委託	■ ■	■ ■	■ ■	■ ■	■ ■	■ ■	■ ■	■ ■	■ ■	■ ■	■ ■	■ ■	■ ■
	散水	1.0式	適宜	直営 委託		■ ■			■ ■								
	冬囲い設置、撤去	1.0式	1回	直営 委託									■ ■				■ ■

- 注) 1 種別欄には、樹木等植物育成管理、一般施設の維持管理、清掃、巡視・点検の別を記載する  
 2 作業項目欄には、「維持管理の内容」の「植栽管理」又は「施設管理水準」の管理項目の内容を記載する  
 3 数量及び回数欄には、積算のもととなった数量、回数を記載する  
 4 4月から3月の欄には、該当する作業項目んほ実施時期を直営又は委託に分けて太線で明示する

<別紙①>

公園名 : 島見緑地維持管理2 工程表 (年間作業計画)

種別	作業項目	数量	回数	作業形態	4月	5月	6月	7月	8月	9月	10月	11月	12月	1月	2月	3月	備考	
樹木	ツバキ実取り		1,738本	直営 委託						■	■							
芝生管理	芝刈込	11,810㎡	10回	直営 委託		■	■	■	■	■	■						ふるさと広場	
	芝刈込	1,530㎡	8回	直営 委託			■	■	■	■	■						のびのび広場	
	芝刈込	3,000㎡	6回	直営 委託			■		■		■						築山	
	芝刈込	1,030㎡	3回	直営 委託			■		■		■						新緑の広場	
	芝刈込	4,520㎡	8回	直営 委託			■	■	■	■	■						わんぱく広場	
	芝施肥	21,890㎡	2回	直営 委託		■				■								
	病虫害防除	21,890㎡	2回	直営 委託			■	■		■								
	散水	21,890㎡	6回	直営 委託				■	■	■								

- 注) 1 種別欄には、樹木等植物育成管理、一般施設の維持管理、清掃、巡視・点検の別を記載する  
 2 作業項目欄には、「維持管理の内容」の「植栽管理」又は「施設管理水準」の管理項目の内容を記載する  
 3 数量及び回数欄には、積算のもととなった数量、回数を記載する  
 4 4月から3月の欄には、該当する作業項目んほ実施時期を直営又は委託に分けて太線で明示する

<別紙①>

公園名 : 島見緑地維持管理3 工程表 (年間作業計画)

種別	作業項目	数量	回数	作業形態	4月	5月	6月	7月	8月	9月	10月	11月	12月	1月	2月	3月	備考
芝生	エアレーション 目土	21,890㎡	1回	直営 委託		——	——										
	刈込除草	113,520㎡	適宜	直営 委託		——	——	——	——	——	——	——	——				
リサ	堆肥生産	1.0式	適宜	直営 委託	——	——	——	——	——	——	——	——	——	——	——	——	
施設管理	トイレ清掃	3箇所	適宜 7回/週	直営 委託	——	——	——	——	——	——	——	——	——	——	——	——	
	園内ゴミ 清掃	1.0式	7回/週	直営 委託	——	——	——	——	——	——	——	——	——	——	——	——	
	一般廃棄物 処理	1.0式	適宜	直営 委託	——	——	——	——	——	——	——	——	——	——	——	——	
	浄化槽維持 管理	2ヶ所	6回	直営 委託		——		——		——		——		——		——	
	遊戯施設 点検	1.0式	適宜 1回	直営 委託										——	——		日常点検 定期点検
	除雪	1.0式	適宜	直営 委託										——	——	——	

- 注) 1 種別欄には、樹木等植物育成管理、一般施設の維持管理、清掃、巡視・点検の別を記載する  
 2 作業項目欄には、「維持管理の内容」の「植栽管理」又は「施設管理水準」の管理項目の内容を記載する  
 3 数量及び回数欄には、積算のもととなった数量、回数を記載する  
 4 4月から3月の欄には、該当する作業項目んほ実施時期を直営又は委託に分けて太線で明示する

<別紙①>

公園名 : 島見緑地維持管理4 工程表 (年間作業計画)

種別	作業項目	数量	回数	作業形態	4月	5月	6月	7月	8月	9月	10月	11月	12月	1月	2月	3月	備考
施設管理	公園事務所警備	1.0式	通年	直営 委託	----- =====	----- =====	----- =====	----- =====	----- =====	----- =====	----- =====	----- =====	----- =====	----- =====	----- =====	----- =====	
	利用者調査	4箇所	12回	直営 委託	----- =====	----- =====	----- =====	----- =====	----- =====	----- =====	----- =====	----- =====	----- =====	----- =====	----- =====	----- =====	
	園内巡回	1.0式	2回/日	直営 委託	----- =====	----- =====	----- =====	----- =====	----- =====	----- =====	----- =====	----- =====	----- =====	----- =====	----- =====	----- =====	
	井戸ポンプ	3箇所	1回/年	直営 委託	----- =====	----- =====	----- =====	----- =====	----- =====	----- =====	----- =====	----- =====	----- =====	----- =====	----- =====	----- =====	
	電気、給水等保守点検		1回/週	直営 委託	----- =====	----- =====	----- =====	----- =====	----- =====	----- =====	----- =====	----- =====	----- =====	----- =====	----- =====	----- =====	
				直営 委託	----- =====	----- =====	----- =====	----- =====	----- =====	----- =====	----- =====	----- =====	----- =====	----- =====	----- =====	----- =====	
				直営 委託	----- =====	----- =====	----- =====	----- =====	----- =====	----- =====	----- =====	----- =====	----- =====	----- =====	----- =====	----- =====	
				直営 委託	----- =====	----- =====	----- =====	----- =====	----- =====	----- =====	----- =====	----- =====	----- =====	----- =====	----- =====	----- =====	
				直営 委託	----- =====	----- =====	----- =====	----- =====	----- =====	----- =====	----- =====	----- =====	----- =====	----- =====	----- =====	----- =====	

- 注) 1 種別欄には、樹木等植物育成管理、一般施設の維持管理、清掃、巡視・点検の別を記載する  
 2 作業項目欄には、「維持管理の内容」の「植栽管理」又は「施設管理水準」の管理項目の内容を記載する  
 3 数量及び回数欄には、積算のもととなった数量、回数を記載する  
 4 4月から3月の欄には、該当する作業項目んほ実施時期を直営又は委託に分けて太線で明示する



<別紙①>

公園名 : 聖籠緑地維持管理1 工程表 (年間作業計画)

種別	作業項目	数量	回数	作業形態	4月	5月	6月	7月	8月	9月	10月	11月	12月	1月	2月	3月	備考
樹木管理	剪定	1.0式	1回	直営 委託			■	■				■					
	刈込(寄植)	4,055㎡	2回	直営 委託			■			■	■						
	病虫害防除	高木 1.0式 低木4,055㎡	適宜	直営 委託			■	■	■								
	松食い虫防除	1.0式	1回	直営 委託				■	■								
	施肥	1.0式	1式	直営 委託		■	■										■
	除草(寄植)	4,055㎡	2回	直営 委託		■	■	■	■	■	■						
	枯損木処理 支柱結束直	1.0式	適宜	直営 委託	■	■	■	■	■	■	■	■	■	■	■	■	■
	散水	1.0式	適宜	直営 委託		■	■		■	■							
	冬囲い設置、撤去	1.0式	1回	直営 委託									■	■			■

- 注) 1 種別欄には、樹木等植物育成管理、一般施設の維持管理、清掃、巡視・点検の別を記載する  
 2 作業項目欄には、「維持管理の内容」の「植栽管理」又は「施設管理水準」の管理項目の内容を記載する  
 3 数量及び回数欄には、積算のもととなった数量、回数を記載する  
 4 4月から3月の欄には、該当する作業項目んほ実施時期を直営又は委託に分けて太線で明示する



<別紙①>

公園名 : 聖籠緑地維持管理3 工程表 (年間作業計画)

種別	作業項目	数量	回数	作業形態	4月	5月	6月	7月	8月	9月	10月	11月	12月	1月	2月	3月	備考
芝	刈込除草	59,345㎡	適宜	直営													
				委託													
樹林地	下草刈り	2,000㎡	適宜	直営													
	つる切り	1.0式	適宜	委託													
池	池内除草	700㎡	適宜	直営													
				委託													
リサ	堆肥生産	1.0式	適宜	直営													
施設管理	トイレ清掃	2箇所	7回/週	直営													
				委託													
	園内清掃	1.0式	7回/週	直営													
	側溝清掃	1.0式	4回	委託													
	除雪	1.0式	適宜	直営													
				委託													

- 注) 1 種別欄には、樹木等植物育成管理、一般施設の維持管理、清掃、巡視・点検の別を記載する  
 2 作業項目欄には、「維持管理の内容」の「植栽管理」又は「施設管理水準」の管理項目の内容を記載する  
 3 数量及び回数欄には、積算のもととなった数量、回数を記載する  
 4 4月から3月の欄には、該当する作業項目んほ実施時期を直営又は委託に分けて太線で明示する

<別紙①>

公園名 : 聖籠緑地維持管理4 工程表 (年間作業計画)

種別	作業項目	数量	回数	作業形態	4月	5月	6月	7月	8月	9月	10月	11月	12月	1月	2月	3月	備考
施設管理	遊戯施設点検	1.0式	適宜 1回	直営	-----												日常点検
				委託	-----												定期点検
	廃棄物処理	1.0式	適宜	直営	-----												
				委託	-----												
	利用者調査	4箇所	12回	直営	-----												
委託				-----													
園内巡回	1.0式	2回/日	直営	-----													
			委託	-----													
電気、給水等保守点検	1.0式	1回/週	直営	-----													
			委託	-----													
				直営	-----												
				委託	-----												
				直営	-----												
				委託	-----												
				直営	-----												
				委託	-----												

- 注) 1 種別欄には、樹木等植物育成管理、一般施設の維持管理、清掃、巡視・点検の別を記載する  
 2 作業項目欄には、「維持管理の内容」の「植栽管理」又は「施設管理水準」の管理項目の内容を記載する  
 3 数量及び回数欄には、積算のもととなった数量、回数を記載する  
 4 4月から3月の欄には、該当する作業項目んほ実施時期を直営又は委託に分けて太線で明示する