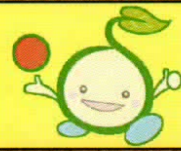


# はび通



## ごあいさつ

皆様こんにちは。この度は「はび通」を手にとっていただきありがとうございます。  
 「はび通」では私たちが管理を行っている島見緑地、聖籠緑地をもっと知ってもらうため、最新のイベント情報や季節のネタなどをお届けしていきたいと思ひます。  
 管理スタッフ全員「笑顔、会話、気配り」を心がけ皆様のお越しをお待ちしております。

## 緑地案内

### 島見緑地



なにかわからないことがあったら、この管理棟にいるスタッフに気軽に声をかけてね。



管理棟から見えるビオトープ（池）は、夕日と雪でこんなにキレイに♡  
 この季節には、カモの群れも見られます。



わんぱく広場には、いろいろな遊具がお出迎え。どれで遊ぶか悩んじゃうよ。春には、お花見で多くの方が賑わいます。



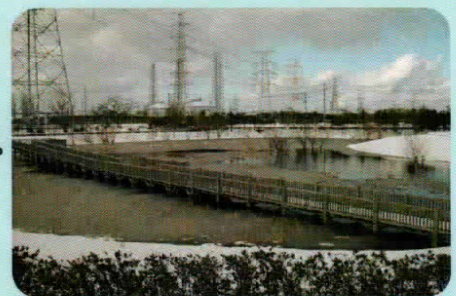
お母さんたちは、遊んでる子供たちをふるさと広場のパーゴラ(藤棚)から見守ってあげてください。  
 お弁当を持ってきて家族でお昼なんかもいいですね。

### 聖籠緑地



休日にはこどもたちでいっぱい！ふれあい広場の大きな遊具でおもいきり遊ぼう！！

ちょっと疲れたら自由広場の東屋でひとやすみ・・・ここから見える花壇には季節の花や野菜が植えてありますよ。

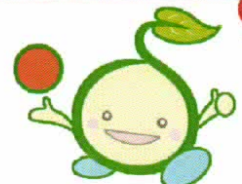


水辺の広場のデッキでは、なんと池の上をお散歩できちゃいます！！

## あとがき

はっぴい通信、略して「はび通」。このはっぴいという言葉には2つの意味があります。まず1つは、島見聖籠緑地のマスコットキャラクター「葉っぴい」から取りました。みなさんこの機会に覚えてくださいね。そして2つめは、ここに来てくれた人達全員が、「HAPPY」な気持ちになれるような緑地にしていきたいという思いを込めて付けました。この思いを忘れずに、皆様に親しまれ、愛されるような緑地を目指していきたいと思ひますので、どうかこれからも島見聖籠緑地をよろしくお願ひします。

お問い合わせ先 025-255-3202



島見聖籠緑地  
マスコットキャラクター  
葉っぴい